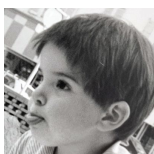




## Appartement D'exception Aux Superbes Volumes ! STRASBOURG



**Hadrien De Brosses**

+33 (0) 6 78 03 08 68  
hadrien@lepalatin.com

REFERENCE	1718
PRIX NET VENDEUR	915.000 €
FRAIS D'AGENCE	+ 3.28 %
SURFACE	214 m2
PIECES	5
CHAMBRES	3
DPE	D
GES	D
CHAUFFAGE	GAZ
REPARTITION	COLLECTIF
CHARGES COPRO	466 €
TAXE FONCIERE	2372 €
LOTS PRINCIPAUX	3
STATIONNEMENT	PARKING
DEPENDANCES	CAVE
EXTERIEURS	TERRASSE

Proche de toute commodité, appartement de prestige au sein d'une maison de maître entièrement rénovée, avec terrasse panoramique et accès direct au jardin.

Composé de 3 chambres dont **une suite exceptionnelle de 55 m2**, d'un espace de réception de 65 m2 avec verrière et cheminée moderne, d'une spacieuse cuisine US avec espace "bar", cet appartement relève du raffinement.

Parkings et caves

A 10 minutes de la Clinique Rhéna et 13 minutes du centre ville

Prix : 915 000 € Net vendeur (+ 3.28 % d'Honoraires d'agence, soit 945 000 € HAI).

Conformément à la loi dite "Alur". (cf. [www.lepalatin.com/alur](http://www.lepalatin.com/alur))