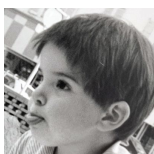




Loft Industriel ! STRASBOURG



Hadrien De Brosse

+33 (0) 6 78 03 08 68
hadrien@lepalatin.com

REFERENCE	1668
PRIX NET VENDEUR	351.000 €
FRAIS D'AGENCE	+ 4.84 %
SURFACE	122 m2
PIECES	3
CHAMBRES	2
DPE	C
GES	D
CHAUFFAGE	GAZ
REPARTITION	INDIVIDUEL
CHARGES COPRO	100 €
TAXE FONCIERE	1108 €
LOTS PRINCIPAUX	0
STATIONNEMENT	GARAGE

A Schiltigheim, optez pour l'originalité avec ce loft industriel, d'un ancien entrepôt de stockage réhabilité en 2005 !

Au rez-de-chaussée surélevé :

- Un vaste espace de vie de 50 m2 avec une hauteur sous plafond de 3,7 m !
- Un coin cuisine (*entièrement équipée*)
- Une chambre
- Un dressing
- Une salle de bains (*baignoire balnéo, douche à l'italienne et vasque*)
- Un toilette séparé

En mezzanine :

- Une chambre (15m2)
- Un dressing
- Un bureau

Au sous-sol :

- Un double garage
- Chauffage gaz individuel

Prix : 351 000 € Net vendeur (+ 4.84 % d'Honoraires d'agence, soit 368 000 € HAI).

Conformément à la loi dite "Alur". (cf. www.lepalatin.com/alur)