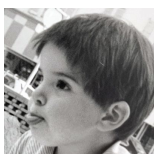




LEPALATIN

Belle Maison De 2008 Sur 10 Ares STRASBOURG



Hadrien De Brosses

+33 (0) 6 78 03 08 68
hadrien@lepalatin.com

REFERENCE	1614
PRIX NET VENDEUR	820.000 €
FRAIS D'AGENCE	+ 3.54 %
SURFACE	220 m2
TERRAIN	1045 m2
PIECES	8
CHAMBRES	5
DPE	B
GES	C
CHAUFFAGE	GAZ
REPARTITION	INDIVIDUEL
TAXE FONCIERE	1700 €
STATIONNEMENT	PARKING GARAGE
DEPENDANCES	CAVE
EXTERIEURS	TERRASSE JARDIN

A 7 km de Strasbourg, belle maison construite en 2008 d'une surface de 220 m2 sur 10,45 ares de terrain !

Au rez-de-chaussée :

- une entrée
- un grand séjour avec cheminée et cuisine ouverte entièrement équipée
- un toilette séparé
- une chambre
- une salle d'eau (*douche, vasque et toilette*)

A l'étage :

- 3 chambres
- une salle de bains (*baignoire, douche et vasque*)
- un bureau

Au sous-sol :

- une grande pièce aménagée
- une cave
- une chaufferie (*gaz condensation au sol*)

Autre :

- un garage double
- un studio indépendant avec salle d'eau (*douche, vasque et toilette*)
- aspiration centralisée

Prix : 820 000 € Net vendeur (+ 3.54 % d'Honoraires d'agence, soit 849 000 € HAI).



Conformément à la loi dite "Alur". (cf. www.lepalatin.com/alur)